



M
M. Moleiro



LES HEURES DE CHARLES D'ANGOULÊME

« Édition première, unique, numérotée et limitée à 987 exemplaires certifiés par notaire »

LES HEURES DE CHARLES D'ANGOULÊME

« Édition première, unique, numérotée et limitée à 987 exemplaires certifiés par notaire »

Cote : Latin 1173 • **Date :** c. 1485 • **Lieu d'origine :** France • **Format :** ± 215 x 155 mm
Peintre : Robinet Testard • 230 pages, dont 38 enluminures à pleine page • **Reliure**
 en cuir rouge décoré à l'or • **Volume de commentaires** en couleurs



Ce livre d'heures, réalisé pour Charles d'Angoulême (le père de François I^{er}), est sans doute l'œuvre la plus personnelle d'un des enlumineurs les plus originaux que la France ait connus : Robinet Testard. En effet, cet artiste, doué d'une grande capacité d'invention, a créé un ouvrage complètement inédit. Dès les premières pages — celles dévolues au calendrier —, nous découvrons des scènes qui nous surprennent pour leur originalité. Testard y introduit des paysages exotiques et des figures botaniques, un acrostiche à base de figures grotesques que l'on retrouve d'habitude dans les cahiers d'alphabets, et mêle des scènes mythologiques aux scènes religieuses, lesquelles sont également tout à fait particulières. De fait, pour les compositions du cycle de la Passion, Testard utilise, en les réinterprétant, des gravures qu'il peint d'un coloris intense et vif, et d'où la troisième dimension est pratiquement absente, ce qui permet une meilleure lisibilité des scènes. Et, comme si ce livre d'heures n'était pas déjà suffisamment étrange et à contre-courant, on y trouve encore une enluminure de Bourdichon (le maître des *Grandes Heures d'Anne de Bretagne* en personne) !



februarius hz dies xxviii. Luna xxix. Et quando
est bisextus hz dies xxix. Luna xxx.

8 februarij **B**ugide virg.

xv c m no Purificatio bte marie.
xix f m no Blasij epi et mris.

xxvii q idie no Agathe virg et mris.
a nomis.

xxvii b vii id? Apollonie virg.
l c vii id? Scolastice virg.

xxviii e vi id? Apollonie virg.
ii f m id? Scolastice virg.

xxviii q m id? Martij. Valentini mris.
x a idie id? Juliane virg et mris.

xxviii b idibus. Sol in pisce.
xxviii c xvi kl

xxviii d xv kl Cathedra sa petri.
xxviii e xiiii kl Mathie apli.

xxviii f xiii kl Translatio sa augustini.
xxviii g xii kl

xxviii h xi kl
xxviii i x kl
xxviii k viii kl

xxviii l vi kl
xxviii m v kl
xxviii niiii kl

xxviii xiiii kl
xxviii xv kl
xxviii xvi kl

xxviii xvii kl
xxviii xviii kl
xxviii xix kl



Augustus hz dies xxxi. Luna xxix.

viii c Augusti Aduinada sa petri.
xvi d m no Stephi ppe et mris.

xxii c m no Inuencio sa stephi.
xxviii f idie no

xxviii g nomis. Ste marie de mrie.
xxviii h vii id? Transfiguratio dmi.

xxviii i vi id? Donati epi.
xxviii k v id? Donati epi.

xxviii liiii id? Laurentij mris.
xxviii mlii id? Tiburtij et susanne mris.

xxviii mlii id? Tiburtij et susanne mris.
xxviii mlii id? Tiburtij et susanne mris.

xxviii mlii id? Tiburtij et susanne mris.
xxviii mlii id? Tiburtij et susanne mris.

xxviii mlii id? Tiburtij et susanne mris.
xxviii mlii id? Tiburtij et susanne mris.

xxviii mlii id? Tiburtij et susanne mris.
xxviii mlii id? Tiburtij et susanne mris.

xxviii mlii id? Tiburtij et susanne mris.
xxviii mlii id? Tiburtij et susanne mris.

xxviii mlii id? Tiburtij et susanne mris.
xxviii mlii id? Tiburtij et susanne mris.

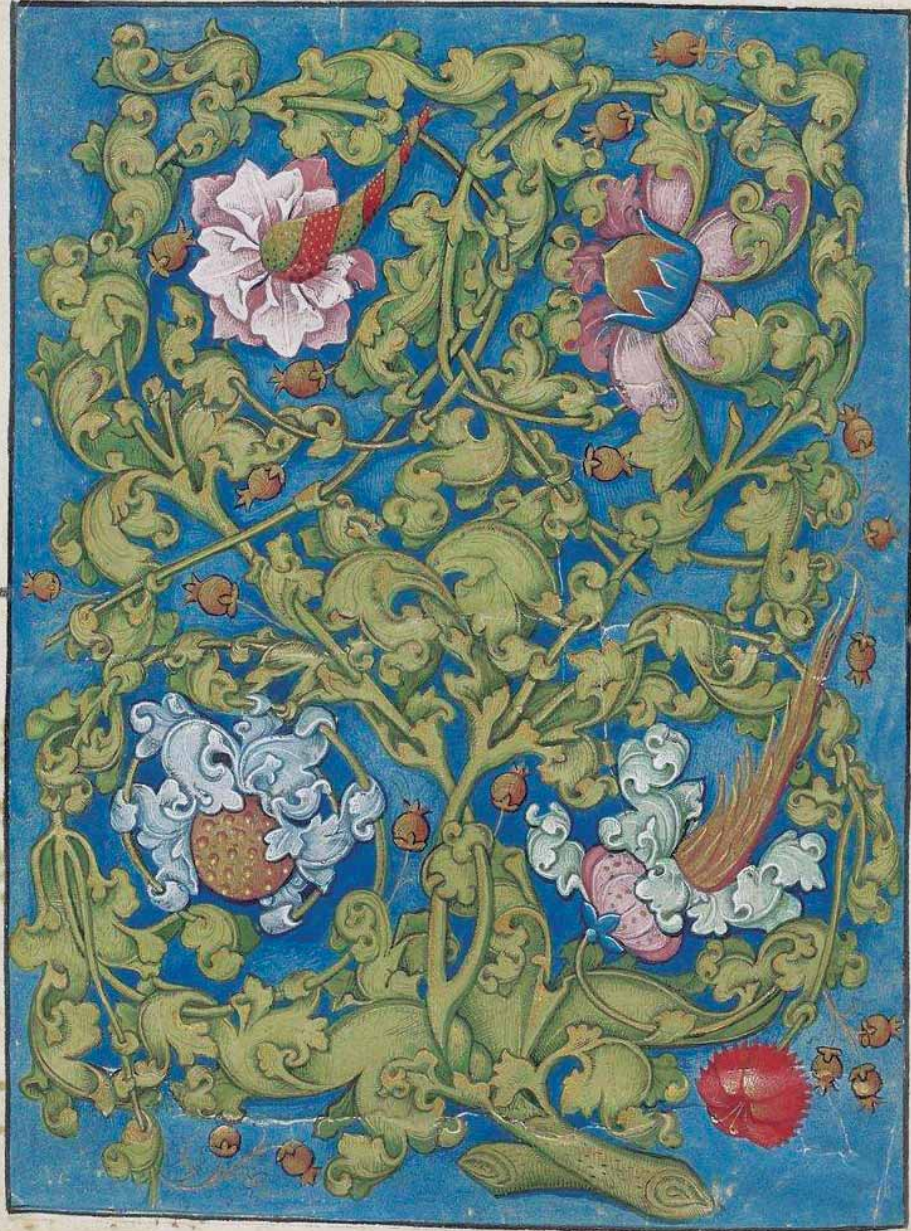
xxviii mlii id? Tiburtij et susanne mris.
xxviii mlii id? Tiburtij et susanne mris.







Oraison a nostre Dame Retrograde en tous sens.



A

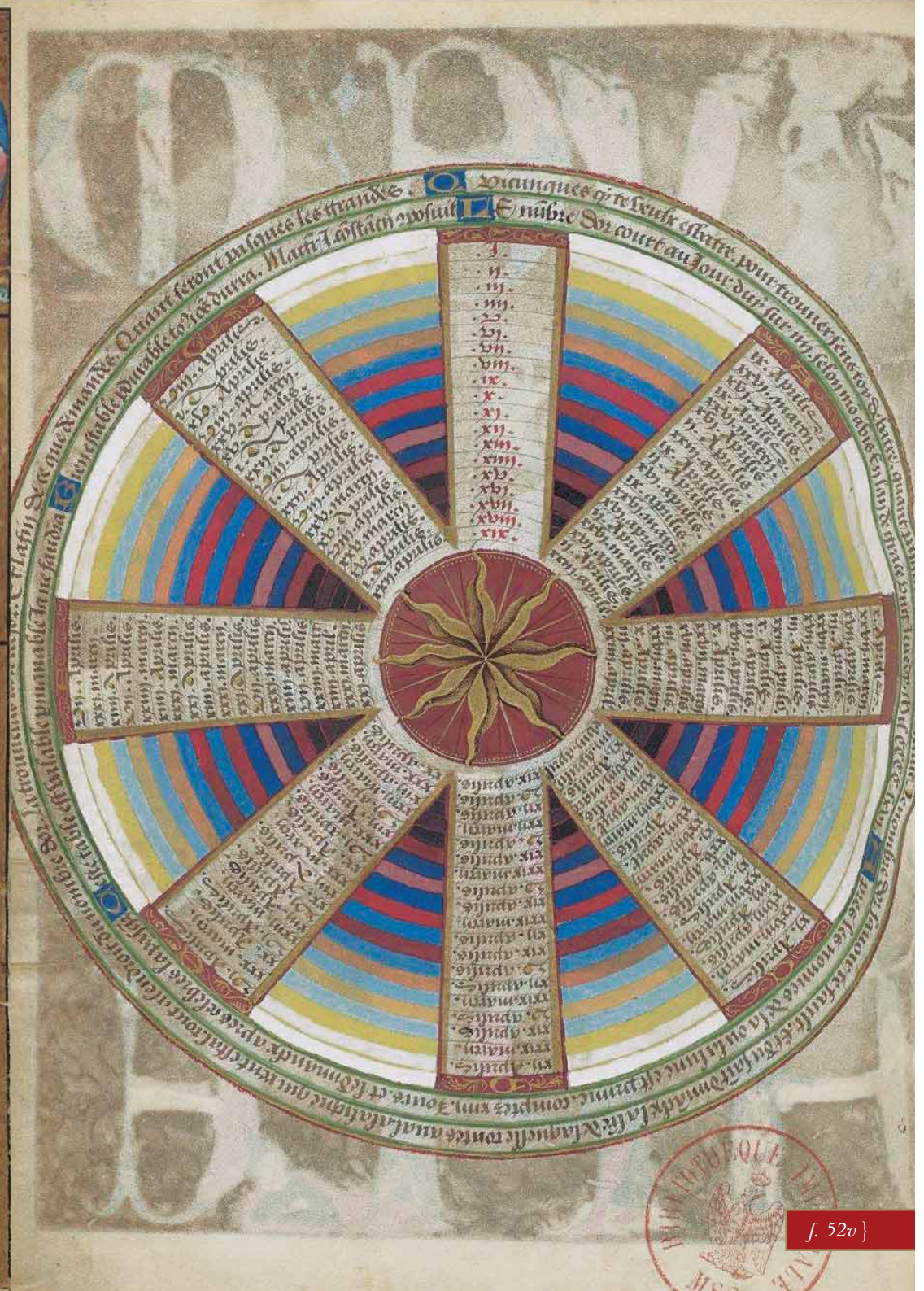
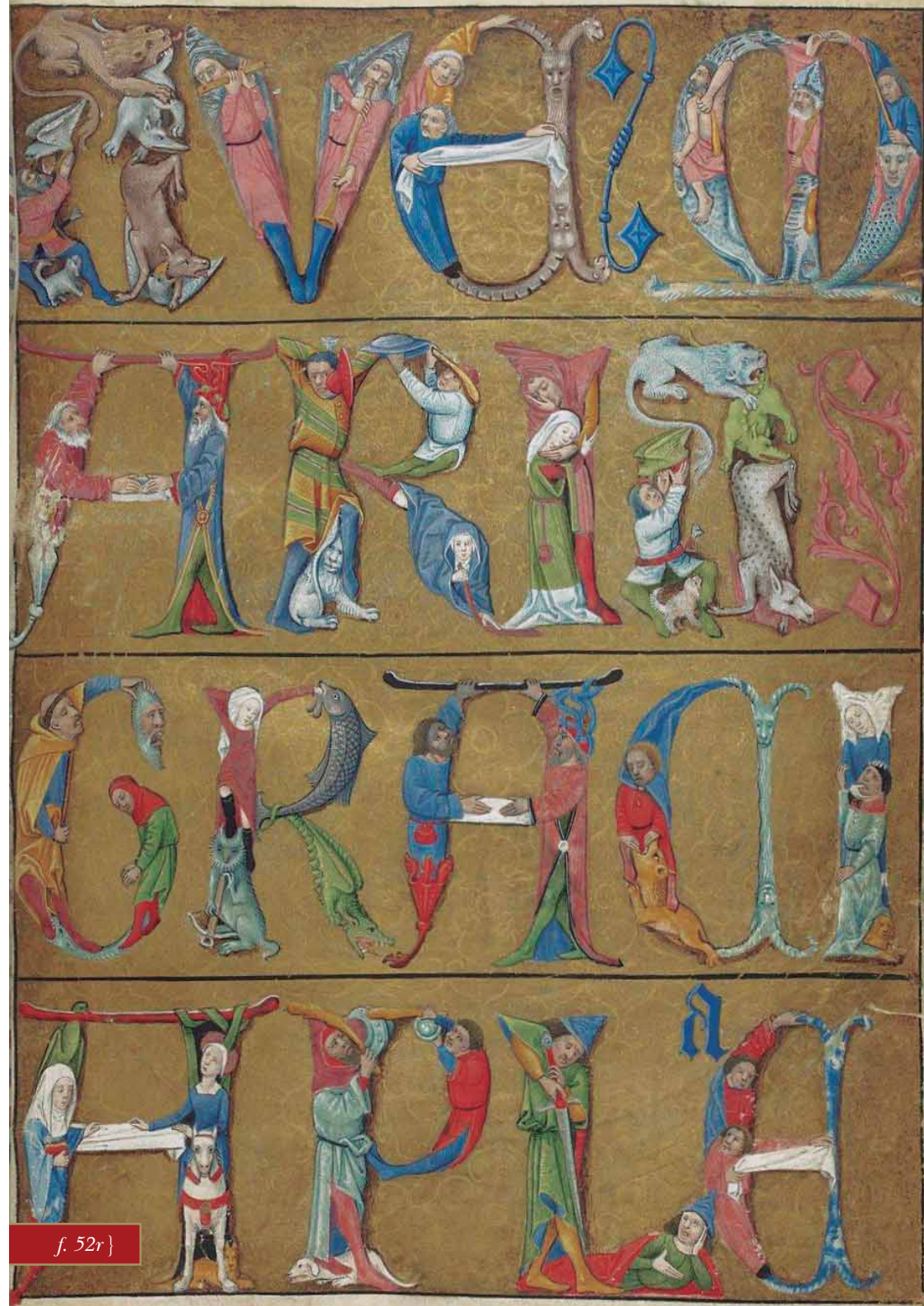
Myriete.	Cresnotable.	Cresnoie.	Cheritable.	Madresse.	Remission.	Maphresse.	Siluation.
Preceuse.	Creslusate.	Cresheueuse.	Cnūphate.	Desiree.	Steliate.	Benuee.	Chumante.
Supliee.	Predumable.	Cresentere.	Amiable.	Amastresse.	Perfection.	De noblesse.	Remission.
Olouuse.	Crespiusate.	Crespiteuse.	Cresplaisate.	Reuee.	Benipite.	Honoree.	Distinte.
Cresalle.	Cresleigne.	Cordiale.	Cresendine.	Eternelle.	Crespuete.	Immortelle.	Exallente.
Dame de pur.	Du suamēt.	Amere pur.	Duimenēt.	Angelique.	Itaceaussi.	Autetique.	Chaple sās.
Cnūphulle.	Digne et fine.	Virginalle.	Mutinine.	Bellestelle.	Puidente.	Celestuelle.	Premiēt.
Balsmechime.	Excellant.	Benecioisus.	Notablemēt.	Magnisq.	Duurbasse q.	Dactisique.	Quarziq.

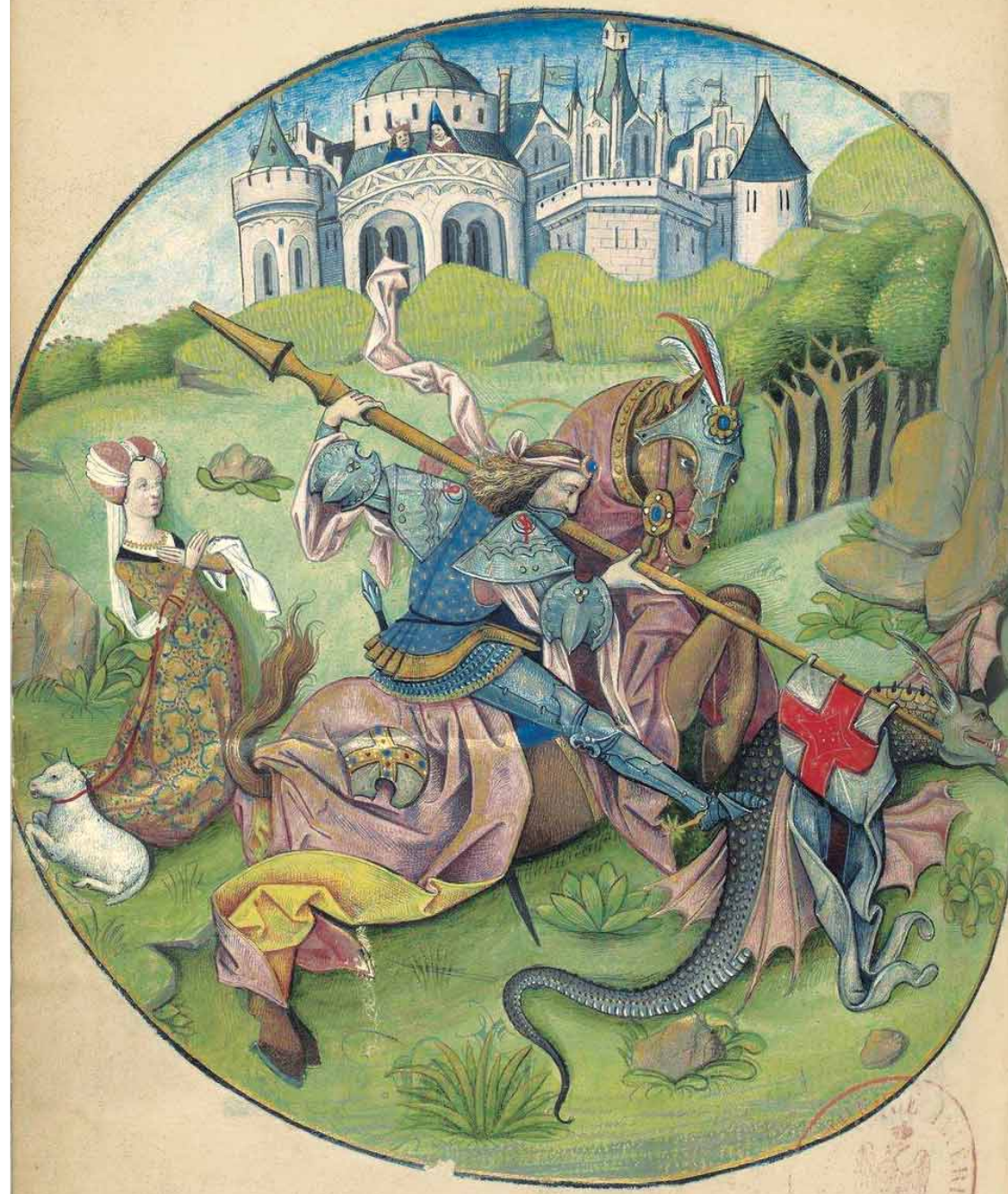
*Sensuyt aultre oraison par vers collateraux en latin contenant par teste sens
De lacteur Desqueuxz deux sont retrogradez.*

Onlas	Virgo	Multis	Optio	Nitida	Curis.
Virgo	fulgida	Olona	patis	Virgula	Steliv
Multis	Olona	Luxuria	Sorsagz	florida	Elemēs
Optio	patis	Sorsagz	fulia	punica	Demens
Nitida	Virgula	florida	punica	stragere	Praua.
Curis	Steliv	Elemēs	Demēs	Praua	qz sena.

Ces deux vs sot retrogradez.







De hto georgio mte an. Digne deo martir pater obeneram
 & georgi susape seruorum pxtimus pia vota tuorum sunt qz tua
 xpo pte commendata fidei. **V** Gloria et honore coronasti eum do
 mine. **R** Et constituisti eum super opera manuum tuarum. or

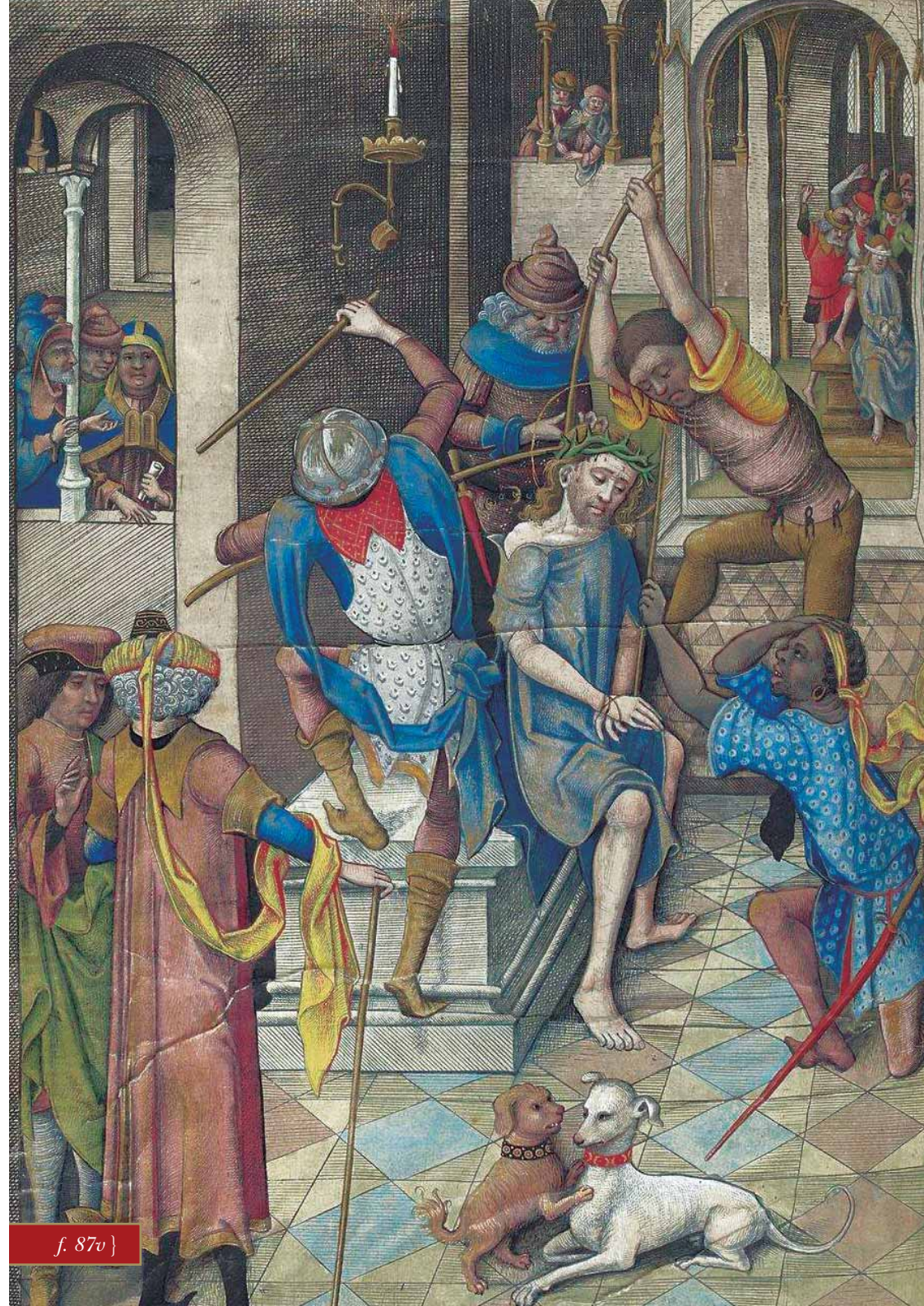
Deus qui nos beati georgii martiris
 tui meritis et intercessione letificas:
 concede propitius: ut auius benefi
 cia poscimus dono tue gratie con
 sequamur. **V** Per xpm dominum
 nostrum. Amen.

De passione do: nri. an. **C**rua corone symee. claus qz dne lancee.
 honorem impendamus. hec sunt Verilla regia. per que corone thau
 dia peruenire speramus. **V** Misere nostri ihesu benigne. **R**
 Qui passus es clementer pro nobis. **O**remus. **O**ratio.

Deus qui voluisti pro redemptione mundi na
 sa cruciandi. a iudeis reprobari. et a iuda tra
 ditore osculo tradi. **S**omnibus ligari. et sicut innocens
 agnus ad victimam duci ante conspectum anne.
 cayphe. pylati. et herodis. indecenter offerri. a falsis
 testibus accusari. flagellis et obprobriis verari. spi
 nis coronari. sputis conspuui. collaphis cedi. clauorum
 aculeis perforari. in cruce leuari. et inter latrones
 deputari. felle et aceto potari. lancea vulnerari. **O**
 bone ihu per illas sanctissimas passiones quas ego
 indignus peccator recolo. et per sanctam crucem tu
 am libera me de penis inferni. et perducere me digneris
 peccatorem quo perduxisti tecum crucifixum la
 tronem. Qui viuus & rethnas de? poia sda scloz. Ame.











M. MOLEIRO → L'ART DE LA PERFECTION

Travesera de Gracia, 17-21 • 08021 Barcelona • Espagne

Tél. +33 (0)9 70 44 40 62 • +34 932 402 091

 facebook.com/moleiro •  twitter.com/moleiroeditor

 youtube.com/moleiroeditor

moleiro.com • moleiro.com/online